

Aufbau und Montageanleitung des Aufständerung SÜD Basis SH-MTG-AS-PL Montagesystems

Inhaltsverzeichnis:

- **Einleitung**
- **Komponenten**
- **Montage**
- **Abschließende Überprüfung**

Einleitung

Allgemein

In dieser Montageanleitung erfahren Sie, wie das SOLAR-HOOK Montagepaket „Aufständerung Ost-West“ schnell und sicher montiert wird. Trotz höchster Qualitätsansprüche kann es vorkommen, dass an metallischen Komponenten scharfe Kanten entstehen. Wir empfehlen, während der Montage Arbeitshandschuhe zu tragen.

Gültig ist immer die jeweils aktuelle Version dieser Montageanleitung, die auf www.solar-hook.de zum Download bereitsteht. Bitte beachten Sie auch unsere Montagevideos, die Sie beim jeweiligen Produkt finden.

Tragen Sie während der Montage Arbeitshandschuhe



Inbetriebnahme des Systems

Die zum Zeitpunkt der Inbetriebnahme existierenden allgemein anerkannten Regeln der Technik (VDE-Bestimmungen, VDE-Anwendungsregeln) und Netzanschlussrichtlinien sind einzuhalten.

Aufbau und Montageanleitung des Aufständerung SÜD Basis SH-MTG-AS-PL Montagesystems

Statische / Bauliche Anforderungen

Prüfen Sie, ob die statischen Gegebenheiten Ihres Dachs/ Montageorts ausreichend sind, um zusätzliche Lasten aufzunehmen. Prüfen Sie Ihre Landesbauordnung auf Anforderungen für die Errichtung von PV-Anlagen und Systemen. Unsere Montagepakete sind statisch gerechnet unter folgenden Parametern:

Modulgröße: 1755x1038x30mm, 1724x1134x30mm, 2094x1038x30mm,
2094x1134x35mm

Windlast: $q_p=0,85 \text{ KN/m}^2$

Schneelast: $S_k=0,85 \text{ KN/m}^2$

Angewandte Normen: DIN EN 1991-1-3 und -4, DIN EN 1993, DIN EN 1999-1-1

Die Bauhöhe über NN (über dem Meeresspiegel wird von den Wechselrichtern- und Modulherstellern vorgegeben – beachten Sie auch deren Datenblätter)
Unsere Aluminium- und Edelstahlkomponenten werden durch verschiedene Höhen NN nicht tangiert.

Prüffristen / Wartung

1 x jährlich die Schraubverbindungen und Muttern auf festen Sitz überprüfen
1 x jährlich mechanische Bauteile (Modulklemmen, Montageschiene, Ballastierung) auf festen Sitz und mögliche optische Veränderungen prüfen
2 x jährlich an allen FI-Schutzschaltern die Test-Taste betätigen

Reinigen Sie die Glasfläche des Photovoltaikmoduls wenn es verschmutzt/verstaubt ist mit destilliertem Wasser. Zum Beispiel im Frühjahr nach dem Pollenflug.

Aufbau und Montageanleitung des Aufständerung SÜD Basis SH-MTG-AS-PL Montagesystems

Haftungsausschluss

Die SOLAR-HOOK Montagepakete sind nur zulässig für gerahmte Photovoltaik-Module.

Dies können sowohl Glas-Glas, als auch Glas-Folien-Module sein. Unsere Haftung bezieht sich einzig auf die Komponenten des Lieferumfangs eines Solar-Hook Montagepakets, nicht auf das Balkonkraftwerk insgesamt. Bitte beachten Sie (vor allem in Deutschland) die jeweilige Landesbauordnung hinsichtlich der Verwendung von Glas-Glas bzw. Glas-Folien-Modulen. Die Übereinstimmung des Inhalts der vorliegenden Montageanleitung mit der abgebildeten Hardware wurde genauestens geprüft. Wir behalten uns jederzeit das Recht vor, bauliche Änderungen vorzunehmen oder die technischen Daten zu ändern. Die Einforderung von Rechten auf der Grundlage der Anweisungen, Abbildungen, Zeichnungen oder Beschreibungen ist demnach ausgeschlossen.

Vorbehaltlich möglicher Fehler haftet SOLAR-HOOK GmbH nicht für Schäden, die auf Montagefehler, unangemessene oder ungeeignete Verwendung oder unzulässige Reparaturen oder Änderungen zurückgehen. Bei Montagen, die von dieser Anleitung abweichen, gilt der Haftungsausschluss.

Optische Auffälligkeiten / Kratzer in den Materialien

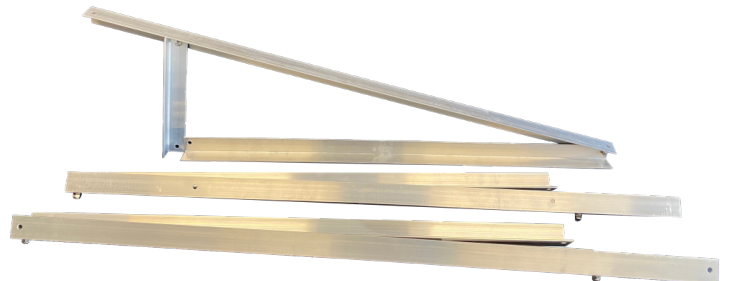
Optische Auffälligkeiten oder Kratzer an den Montageschienen, Aluminiumprofilen, Dreiecken oder, bedingt durch die industrielle Herstellung, sind keine Mängel und werden als solche nicht anerkannt. Mögliche Auffälligkeiten in der Oberflächenbeschaffenheit beeinflussen nicht die Sicherheit oder Funktionalität des Gesamtsystems.

Stand 11/23 Änderungen vorbehalten

Aufbau und Montageanleitung des Aufständerung SÜD Basis SH-MTG-AS-PL Montagesystems

Komponenten

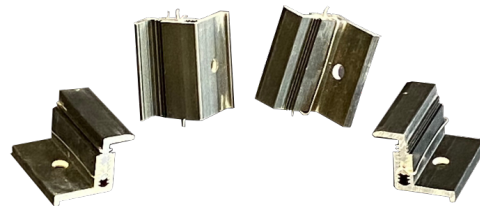
3 x faltbares Dreieck



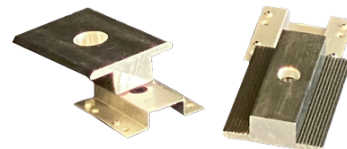
4 x T-Verbinder



4 x höhenverstellbare Endklemme
bestehend aus 2 Teilen



2 x Mittelklemme mit
2 x Erdungsplatte



4x Sechskantschraube M8x25 für Endklemmen
mit Mutter und Unterlagscheibe
2x Sechskantschraube M8x45 für
Mittelklemmen mit Mutter und
Unterlagscheibe
3 x Schrauben M8x25 mit selbstsichernder
Mutter für Dreiecke



Stand 11/23 Änderungen vorbehalten

Aufbau und Montageanleitung des Aufständerung SÜD Basis SH-MTG-AS-PL Montagesystems

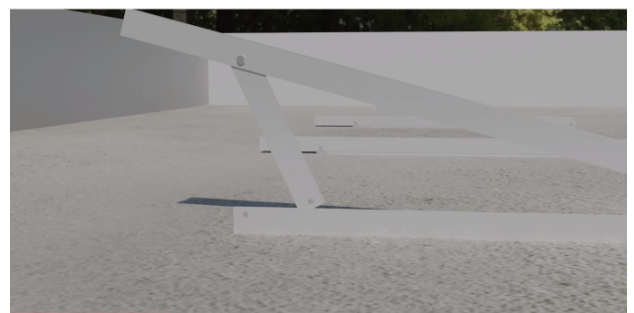
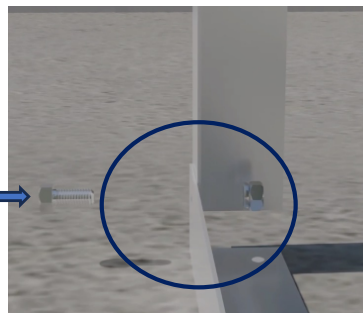
Montage

Sicherheitshinweis: Verwenden Sie bei der Arbeit immer geeignete Schutz- und Sicherheitsausrüstung!

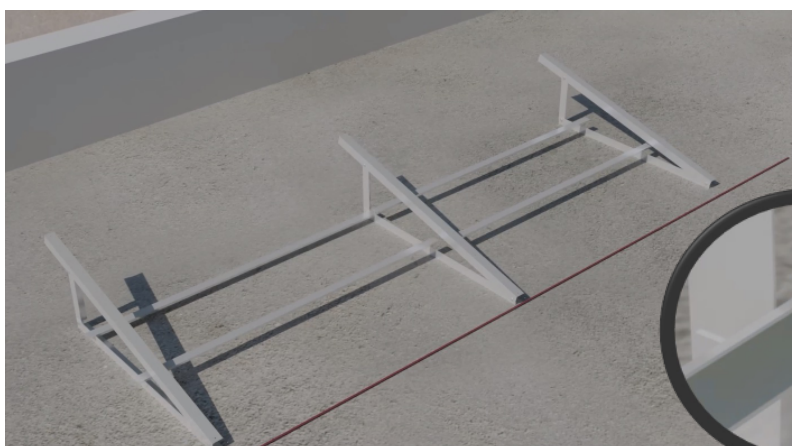
Wir empfehlen Ihnen, sich vor Beginn der Arbeiten unser Montagevideo anzuschauen:
[Montagevideo Aufständerung SÜD Basis](#)

Klappen Sie alle drei Dreiecke aus. Verbinden Sie die senkrechten Stützen unten mit den mitgelieferten Schrauben M8x25 und mit selbstsichernden Muttern. Kontrollieren Sie alle Schrauben, auch die Vormontierten, und ziehen Sie ggf. nach. Positionieren Sie nun die Dreiecke parallel ungefähr im Abstand von 1,40 - 1,50 m zueinander

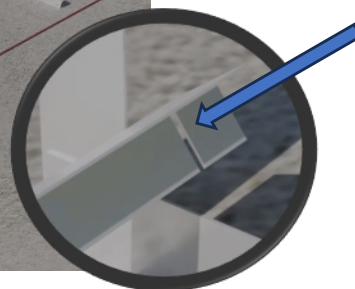
Schraube M8x25
mit selbstsicher-
nder Mutter



Legen Sie dann die T-Verbinder im Abstand von ca. 40cm auf die Basis der Dreiecke und richten Sie die Dreiecke genau aus.



Für diesen Montageschritt
sind dank der Kerben keine
Verschraubungen nötig

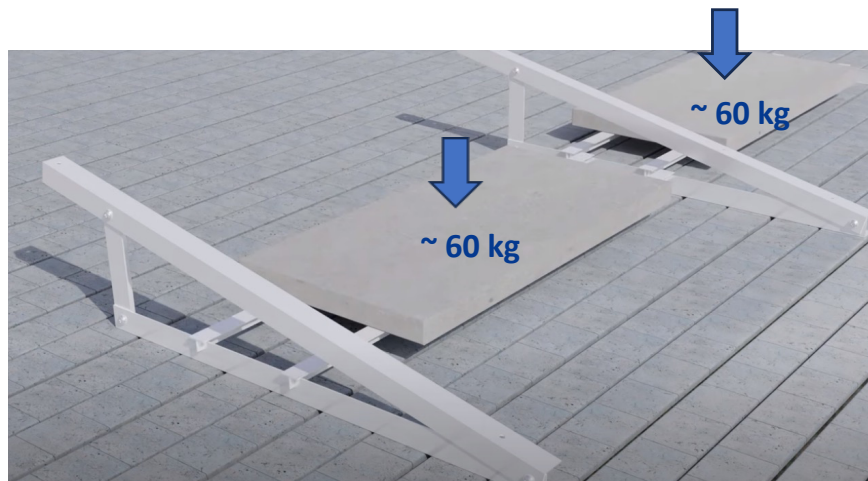


Stand 11/23 Änderungen vorbehalten

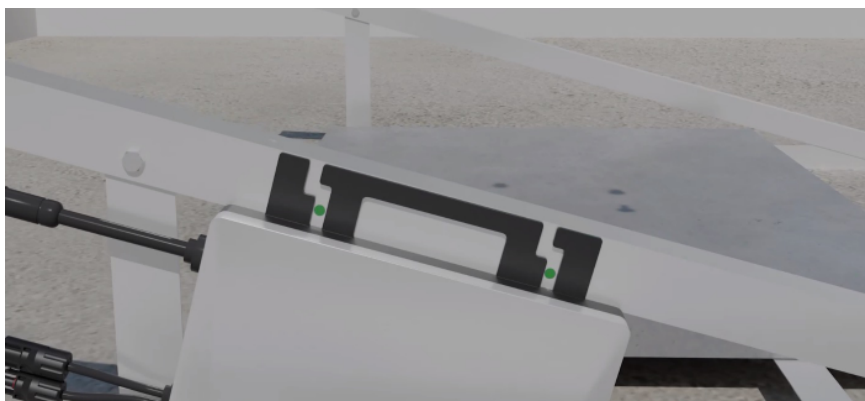
Aufbau und Montageanleitung des Aufständerung SÜD Basis SH-MTG-AS-PL Montagesystems

Montage

Das Solar-System muss nun gegen Verrutschen, gesichert werden. Legen Sie z. B. Waschbetonplatten, Pflastersteine o.ä. auf die T-Verbinder. Das aufzubringende Gewicht ist Abhängig von der Lage, der Höhe des Gebäudes, sowie der Beschaffenheit des Untergrunds. Rechnen Sie bitte mit mindestens 60 kg Ballastierung pro Solar-Modul bei einer Gebäudehöhe von ca. 4 Metern und in Windlastzone 2. In welcher Windlastzone sich ihr Anwesen befindet, können Sie z.B. auf der Internetseite: www.dlubal.com nachschauen.

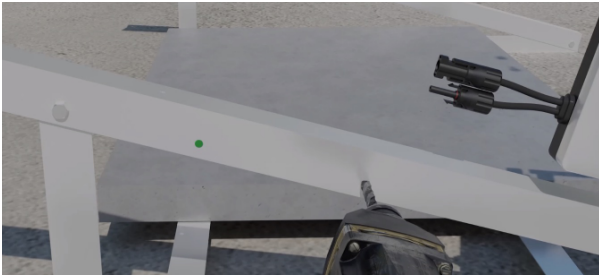


Markieren Sie am mittleren Dreieck zentriert die Bohrlöcher für die Montage des Wechselrichters. Beachten Sie hierbei ebenfalls die Anweisungen des jeweiligen Wechselrichterherstellers.



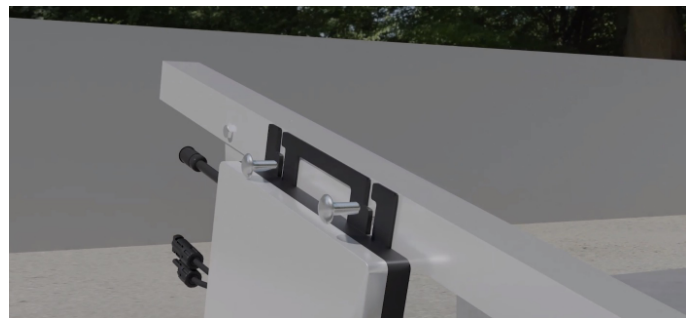
Aufbau und Montageanleitung des Aufständerung SÜD Basis SH-MTG-AS-PL Montagesystems

Montage



Bohren Sie die Löcher und montieren Sie den Wechselrichter mit Schloßschrauben

Achten Sie darauf, dass die Halterung des Wechselrichters nicht über den Rand der L-Schiene hinausragt, damit er nicht in Konflikt mit dem Rahmen des Solarmodul gerät

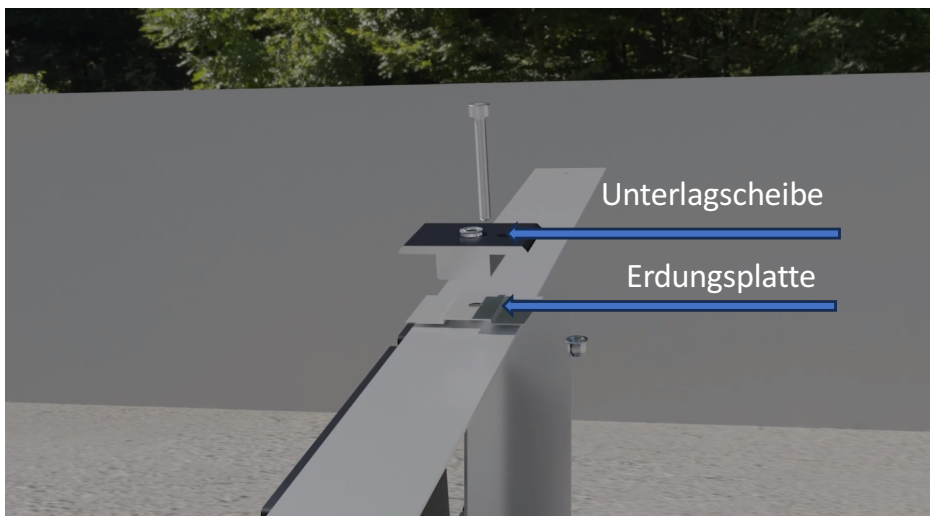


Sichern Sie die Schloßschrauben auf der Rückseite mit den selbstsichernden Muttern

Aufbau und Montageanleitung des Aufständerung SÜD Basis SH-MTG-AS-PL Montagesystems

Montage

Platzieren Sie je eine Erdungsplatte unter den Mittelklemmen und schrauben Sie diese am mittleren Dreieck mit den Schrauben M8x45 mit Unterlagscheibe und der beigelegten Mutter **lose** an.



Passen Sie die Höhenverstellbaren Endklemmen in ihrer Höhe an die Rahmenstärke Ihres Moduls an und fixieren Sie diese mit der beiliegenden Klammer. Die Klammer stellt lediglich eine Hilfe zur Montage dar und hat sonst keine relevante Aufgabe. Sollten die Klammern einmal fehlen, ist dies kein Reklamationsgrund.

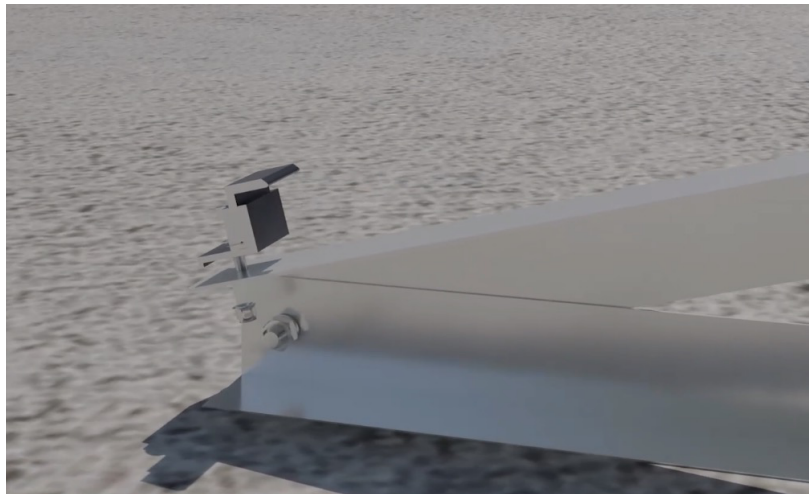


Stand 11/23 Änderungen vorbehalten

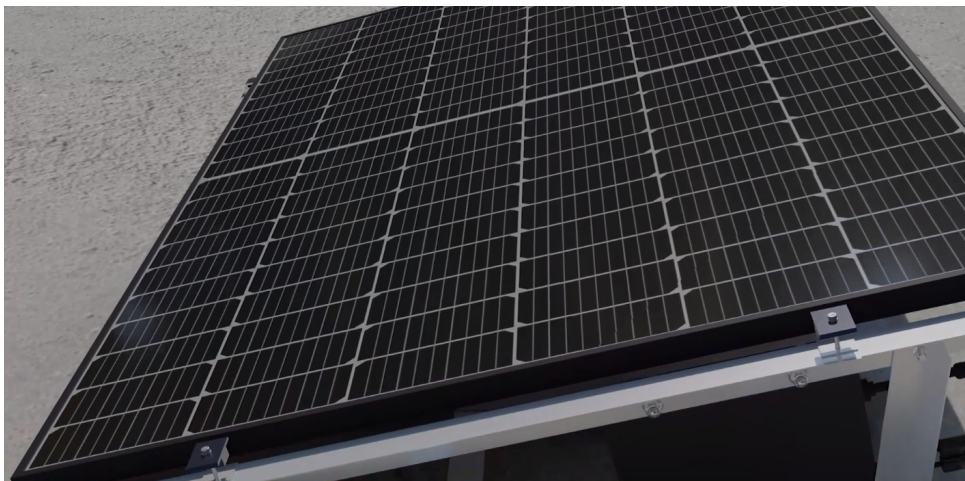
Aufbau und Montageanleitung des Aufständerung SÜD Basis SH-MTG-AS-PL Montagesystems

Montage

Fixieren Sie die Endklemmen, an der unteren Seiten der äußeren Dreiecke mit den Schrauben M8x25, mit Unterlagscheibe und Mutter - nutzen Sie die vorhandenen Bohrlöcher.



Legen Sie nun das erste Solarmodul mit Hilfe einer zweiten Person auf die Dreiecke auf und lassen es sowohl in die untere Endklemme, als auch in die Mittelklemmen gleiten.

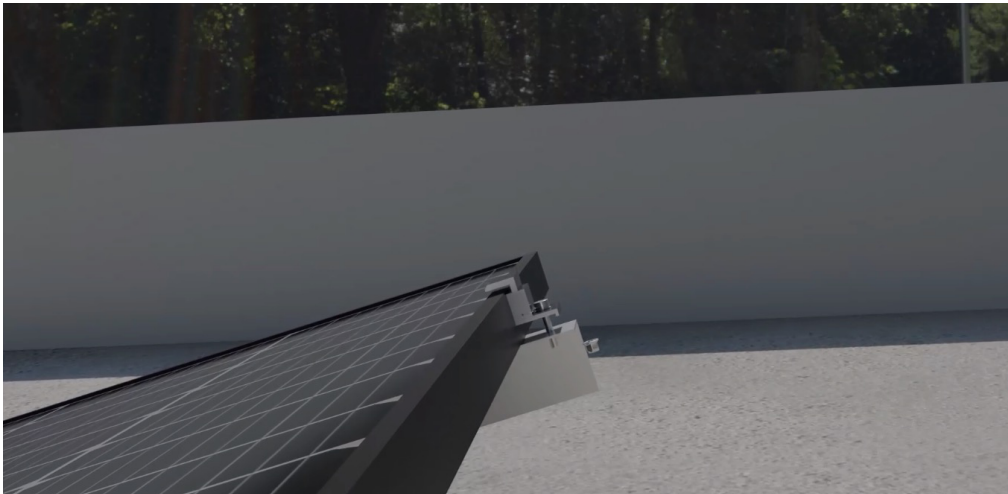


Stand 11/23 Änderungen vorbehalten

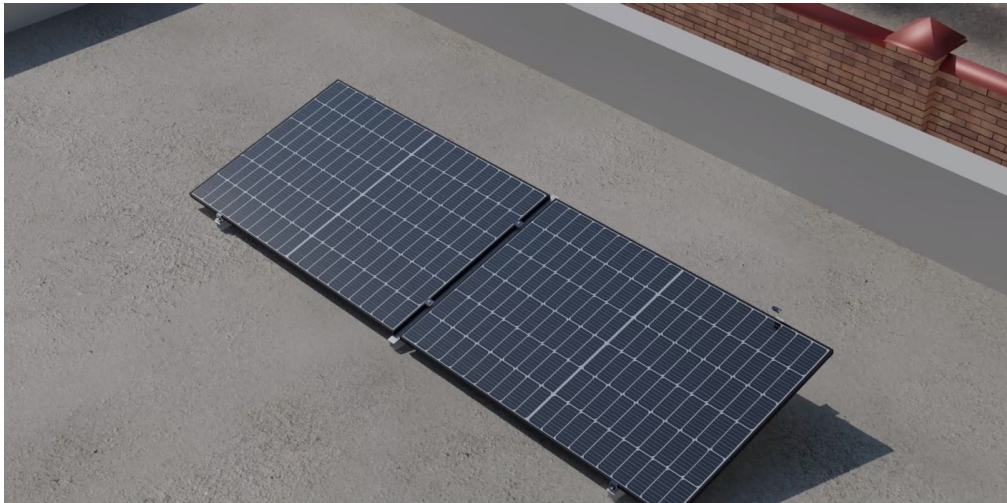
Aufbau und Montageanleitung des Aufständerung SÜD Basis SH-MTG-AS-PL Montagesystems

Montage

Montieren Sie nun die Endklemme am äußeren Dreieck am vorgebohrten Loch



Wiederholen Sie diesen Vorgang für das zweite Solarmodul



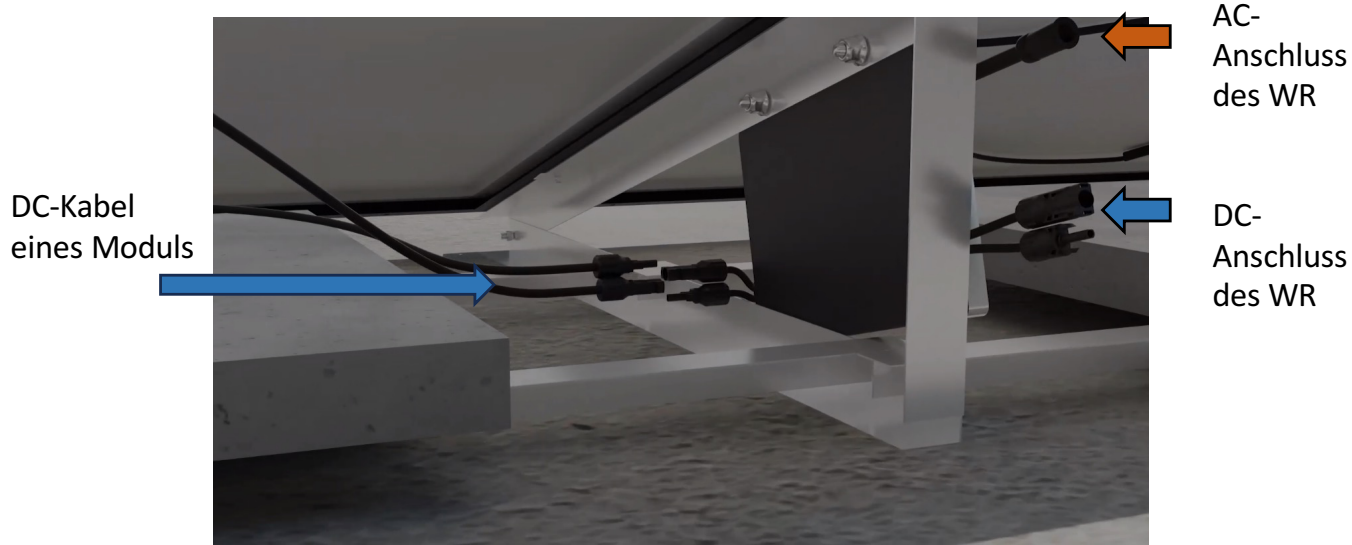
Ziehen Sie nun alle Klemmen an.
**Drehmoment Mittelklemmen 8 Nm, Drehmoment
Endklemmen 10 Nm**

Stand 11/23 Änderungen vorbehalten

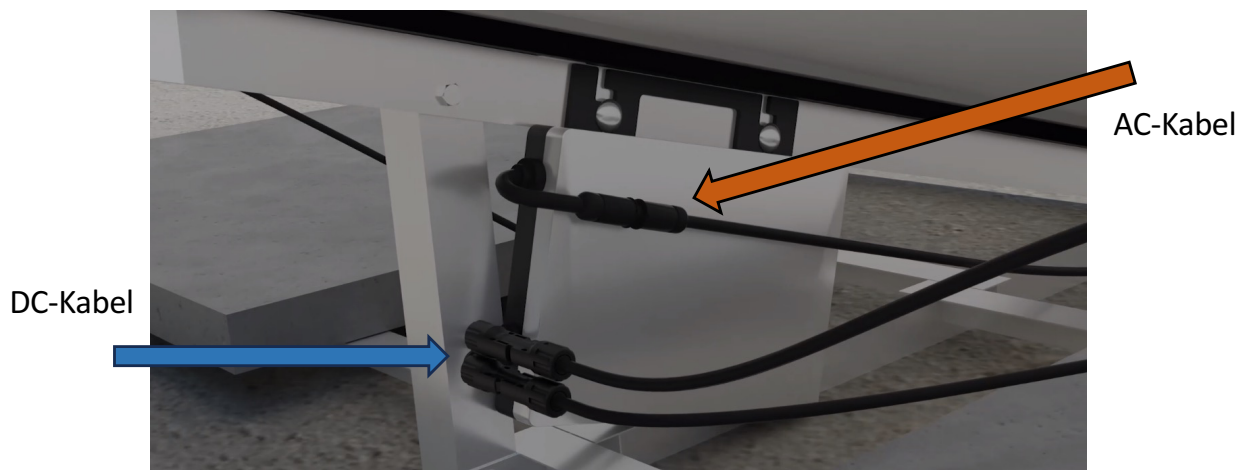
Aufbau und Montageanleitung des Aufständerung SÜD Basis SH-MTG-AS-PL Montagesystems

Montage

Schließen Sie nun die DC-Kabel ihrer Photovoltaik-Module an den Wechselrichter an.



Schließen Sie nun das AC-Ausgangskabel auf der Unterseite der Module an den Wechselrichter an. Die Stecker und Kabelverbindungen sind verwechslungssicher



Stand 11/23 Änderungen vorbehalten

Aufbau und Montageanleitung des Aufständerung SÜD Basis SH-MTG-AS-PL Montagesystems

Montage

Nun suchen Sie nur noch die nächstgelegene Steckdose und stecken das AC-Ausgangskabel mit dem Schukostecker ein.



Abschließende Überprüfung

Nach Abschluss der Installation prüfen Sie noch einmal, ob jeder Schritt der Montageanleitung eingehalten wurde.

Bitte beachten Sie zwingend die Montage- und Bedienungsanleitungen des verwendeten Wechselrichters.

Bitte beachten Sie ebenso etwaige Hinweise und Anweisungen des Modulherstellers.

Für Installateure: Hinterlassen Sie die Baustelle aufgeräumt und sauber, Entsorgen Sie die Verpackungen

Wir wünschen Ihnen viel Freude mit Ihrem Steckersolargerät!